

IT

Attuatore elettrotermico

Istruzioni di montaggio

GB

Electrothermal actuator

Assembly instructions

ES

Actuador electrotérmico

Instrucciones de montaje

FR

Actionneur électrothermique

Instructions de montage

DE

Elektrothermischer Stellantrieb

Montageanleitung

PT

Actuador electrotérmico

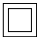


Instruções de montagem

RU

Электротермический привод

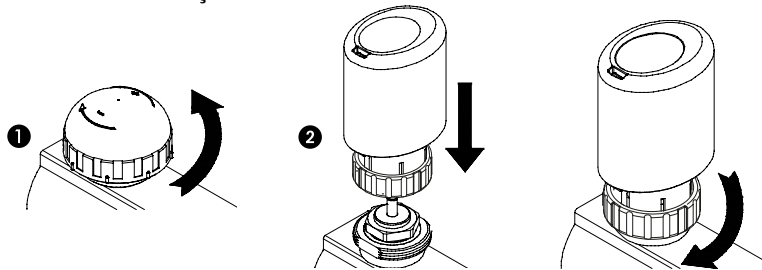
Инструкции монтажа

Dati tecnici / Technical data / Datos técnicos / Données techniques / Technische Kenndaten / Dados técnicos / Технические данные

Modello / Model / Modelo / Modèle / Modell / Modelo / Модель	NC 24 V	NC 230 V	NC 24 V c/micro (*)	NC 230 V c/micro (*)	NO 24 V	NO 230 V
Tensione d'esercizio / Operating voltage / Tensión de ejercicio Tension de fonctionnement / Betriebsspannung / Tensão nominal Рабочее напряжение	24 V 50/60 Hz	230 V 50/60 Hz	24V 50/60 Hz	230 V 50/60 Hz	24 V 50/60 Hz	230 V 50/60 Hz
Alzata massima / Maximum height / Elevación máxima / Hausse maximale Maximaler Anstieg / Elevação máxima / Максимальное поднятие	3,6 mm					
Corrente allo spunto / Breakaway current / Corriente en el arranque Courant au démarrage / Anlaufstrom / Corrente na ignição Пусковой ток	<0,35 A	<0,25 A	<0,35 A	<0,25 A	<0,35 A	<0,25 A
Assorbimento / Input / Absorción / Absorption Stromaufnahme / Absorção / Поглощение	<0,125 (3 VA)	<0,015 (3,45 VA)	<0,125 (3 VA)	<0,015 (3,45 VA)	<0,125 (3 VA)	<0,015 (3,45 VA)
Micro ausiliario / Auxiliary microswitch / Micro auxiliar / Micro auxiliaire Hilfs-Mikroschalter / Micro auxiliar / Вспомогательный датчик	-	-	5 A		-	-
Temperatura ambiente max / Max. ambient temperature Temperatura ambiente máx. / Température ambiante max Max. Raumtemperatur / Temperatura ambiente max Мак.температура окружающей среды	60 °C					
Classe isolamento / Class of insulation / Clase de aislamiento Classe d'isolation / Isolierklasse / Classe de isolamento Класс изоляции	 Doppio isolamento / Double insulation / Doble aislamiento / Double isolation Doppelte Isolierung / Isolamento duplo / Двойная изоляция					
Grado di protezione / Degree of protection / Grado de protección Degré de protection / Schutzgrad / Grau de protecção Класс защиты	 IP40		 IP44			
Tempo apertura / Aperture time / Tiempo de apertura / Temps d'ouverture Öffnungszeit / Tempo de abertura / Время открытия	5-6 min					

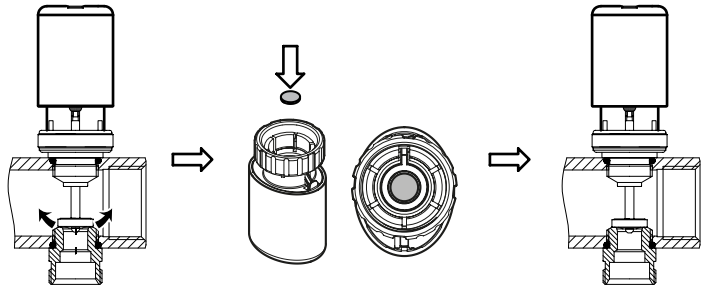
(*) con micro / with micro-switch / con micro / avec micro / mit Mikroschalter / com micro / с датчиком

Installazione / Installation / Instalación / Installation
Installation / Instalação / Установка



CHIUSA / CLOSED / Закрыт

CHIUSA / CLOSED / Закрыт



NON CHIUSA / NOT CLOSED
Не закрыт

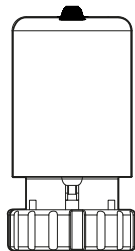
● **Accessorio / Optional**
Дополнительный

CHIUSA / CLOSED / Закрыт

Versioni / Versions / Versiones / Versions / Versionen / Versões / Версии

NO

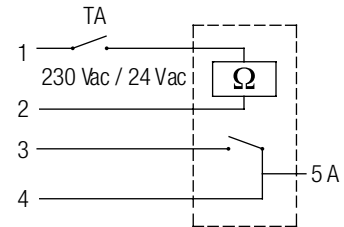
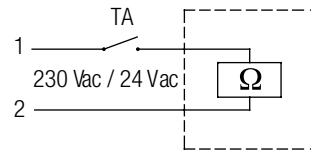
Aperta quando non alimentata
 Open when not powered
 Abierta cuando no está alimentada
 Ouvrte lorsque non alimentée
 Ohne Versorgung geöffnet
 Aberta quando não alimentada
 Разомкнут без питания



Collegamenti elettrici / Electrical connections / Conexiones eléctricas
Branchements électriques / Elektrische Anschlüsse / Ligações eléctricas
Электрические соединения

NC 24 V/230 V
 NO 24 V/230 V

NC 24V/230V - c/micro (*)



(*) con micro / with micro-switch / con micro / avec micro / mit Mikroschalter / com micro / с датчиком

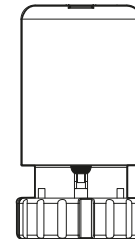
TA Termostato ambiente / Room thermostat / Termostato ambiente
 Thermostat ambient / Raumthermostat / Termóstato ambiente

Терморегулятор окружающей среды

- 1 Marrone / Brown / Marrón / Marron / Braun / Castanho / Коричневый
- 2 Blu / Blue / Azul / Bleu / Blau / Azul oscuro / Синий
- 3 Nero / Black / Negro / Noir / Schwarz / Preto / Чёрный
- 4 Nero / Black / Negro / Noir / Schwarz / Preto / Чёрный

NC

Chiusa quando non alimentata
 Closed when not powered
 Cerrada cuando no está alimentada
 Fermée lorsque non alimentée
 Ohne Versorgung geschlossen
 Fechada quando não alimentada
 Замкнут без питания



9003946000001